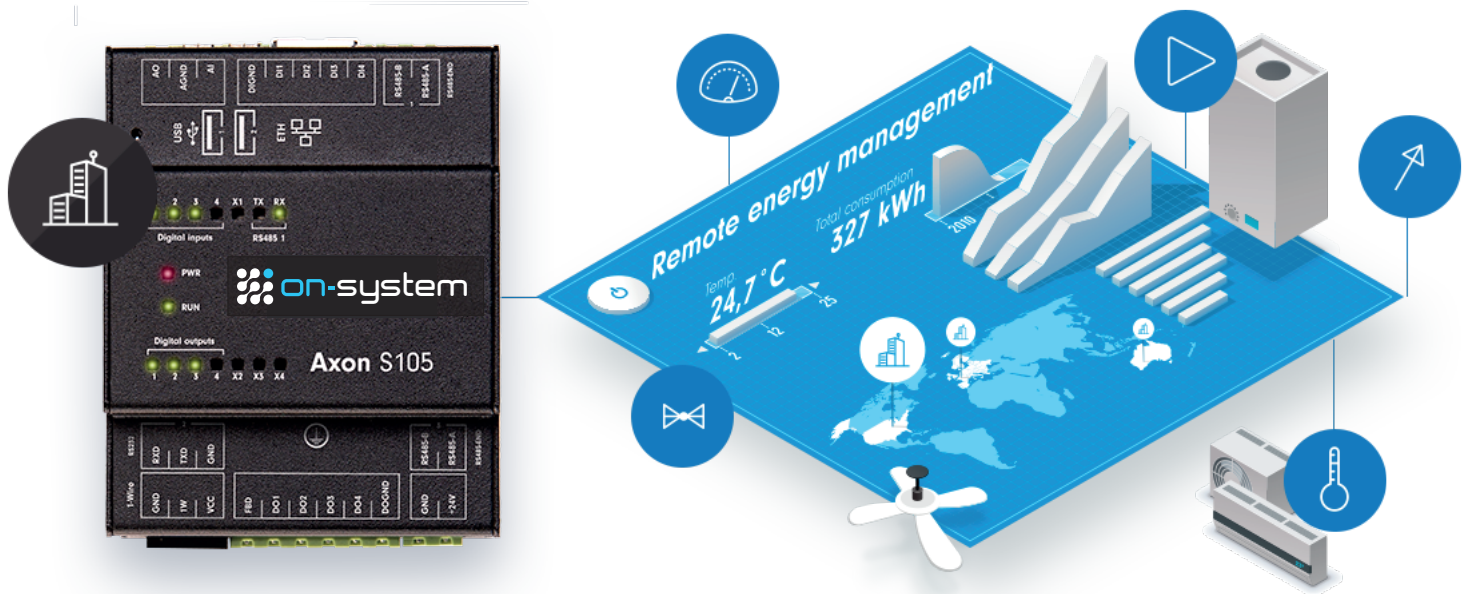


# CONTROLLORE MULTIFUNZIONE IoT Ready progettato per controllo, monitoraggio e regolazione



- CPU ARM quad-core da 1,2 GHz, 1 GB di RAM Memoria integrata eMMC da 8 GB
- Controller basato su SoftPLC LogicLab IEC 61131
- 4 DI+ 4 DO
- 1 AI+1 AO
- 2 RS-485 + 1 RS-232
- 1-Wire
- Wi-Fi, Bluetooth
- 1 Gbit Ethernet
- Supporto protocolli ModBUS ,TCP Server ModBUS RTU Master/Slave, FTP/SFTP Server HTTP/HTTPS Server, OpenVPN, SSL

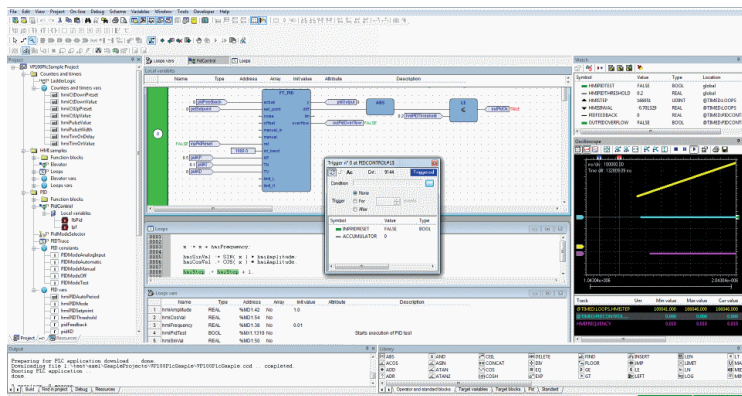
Axon S105 è un controllore multifunzione ad elevate prestazioni in grado di coniugare le funzionalità PLC con quelle di visualizzazione e accesso remoto. È infatti basato su softPLC LogicLab con funzionalità integrate web server, gateway MQTT e VPN.

Dotato di 3 porte seriali e 2 porte USB host 2.0, AnOn S105 supporta i protocolli ModBUS TCP Server, ModBUS RTU Master/Slave, 1-Wire, MQTT FTP/SFTP Server, HTTP/HTTPS Server, OpenVPN, SSL

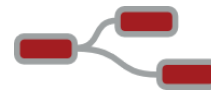
Tramite il nostro servizio VPN è possibile fornire ai clienti i servizi di telecontrollo e teleassistenza da remoto



I dati raccolti possono essere elaborati utilizzando il nostro software **On-Logic** un ambiente di sviluppo IEC 61131-3, il più diffuso standard per la programmazione di controllori industriali, progettato per soddisfare le esigenze e adattarsi alle competenze di chi sviluppa applicazioni industriali, home e building



## Node-RED



L'ambiente di sviluppo fornisce inoltre delle librerie ( nodi ) per l'integrazione con Node-Red, un software di programmazione flow-based tra i più utilizzati in ambito IoT.



## DATI TECNICI

COMUNICAZIONE	
<b>Ethernet</b>	1 x 1 Gb Ethernet
<b>Serial channels</b>	1 x RS485, 1 x 1-Wire
<b>Comm. speed RS485 1</b>	134 baud ... 115 kbaud
<b>Comm. speed RS485 3</b>	50 baud ... 3 Mbaud
<b>Galvanic isolation RS485</b>	Yes
<b>Comm. speed RS232</b>	50 baud ... 3 Mbaud
<b>Galvanic isolation RS232</b>	No
<b>Galvanic isolation 1-Wire</b>	Yes

DIGITAL INPUTS	
<b>Number of inputs x group</b>	4 x 1
<b>Common connector</b>	DIGND
<b>Galvanic isolation</b>	Yes
<b>Operation range</b>	5 - 24 V DC
<b>Functions of inputs</b>	Signalization, counter, Switch

DIGITAL OUTPUTS	
<b>Number of outputs x group</b>	4 x 1
<b>Common connector</b>	DOGND
<b>Galvanic isolation</b>	No
<b>Type of output</b>	transistor
<b>Switchable voltage</b>	5 - 50 V DC
<b>Switchable current</b>	750 mA / 1 A

DIMENSION AND WEIGHT	
<b>Dimensions</b>	72 x 90 x 59 mm
<b>Weight</b>	172 g

CODICI ORDINAZIONE	
<b>IS-S100-X</b>	Unità di controllo / gateway IoT senza I/O integrati e VPN System
<b>IS-S105-X</b>	Unità di controllo avanzata IoT con I/O 4DI+4DO integrati e VPN System

POWER SUPPLY	
<b>Rated voltage - SELV</b>	24 V DC
<b>Voltage tolerance</b>	-15% .. +25%
<b>Power consumption</b>	Typ. 3W Max 12W
<b>Internal protection</b>	Yes

Analog inputs	
<b>Common connector</b>	AGND
<b>Available functions</b>	0 -10 V 0 - 20 mA
<b>Galvanic isolation</b>	No
<b>Resolution</b>	12 bits

Analog outputs	
<b>Common connector</b>	AGND
<b>Available functions</b>	AO 0 -10 V 0 - 20 mA
<b>Galvanic isolation</b>	No
<b>Resolution</b>	12 bits

INSTALLATION AND OPERATING CONDITIONS	
<b>Operating temperature</b>	0° C ... + 55 °C
<b>Storing temperature</b>	-25 °C ... +70 °C
<b>Dielectrical strength</b>	In accordance with EN 60950
<b>Protection IP (IEC 529)</b>	IP20
<b>Operation position</b>	Horizontal
<b>Installation</b>	On 35mm DIN rail into box
<b>Connection</b>	Pluggable terminal blocks
<b>Wire gauge</b>	Max. 2,5 mm

CODICI ORDINAZIONE	
<b>IS-M205-X</b>	Unità di controllo / gateway IoT con I/O 20DI+18DO integrati e VPN System
<b>IS-ROUTER 4G</b>	4G/LTE Modem router + WiFi 12-24 VDC 2 RJ45